

# Kavels Brinklande in Ackerswoude-Pijnacker





## Kavel 1, 2 & 5

Deze drie kavels zijn compact en zij heel geschikt voor een huis uit onze serie woningontwerpen Klein én Fijn. Deze ontwerpen zijn gemaakt met het idee dat singles, 2-persoons huishoudens en gepensioneerden niet per definitie in een flat of appartement willen wonen. Liever een klein(-er) huis met een tuin, met een beetje de look en feel van een vakantiewoning; Efficiënt, speels, licht, maar in al zijn compactheid heel ruimtelijk, mede door het toepassen van een vide.

### Afmetingen (bruto):

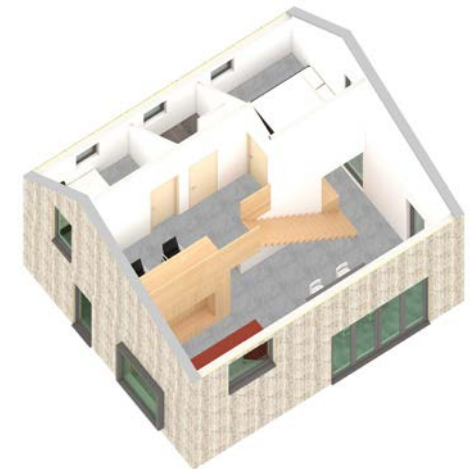
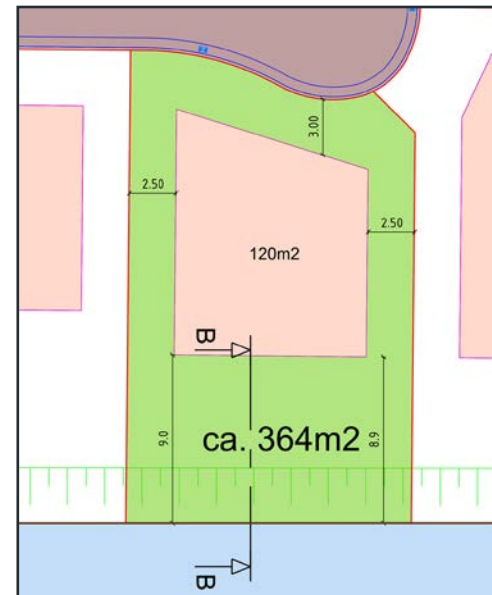
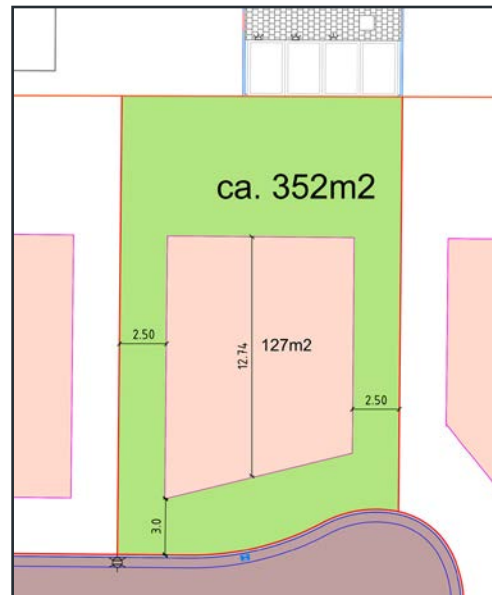
Bebouwd oppervlakte: 75m<sup>2</sup>

Afmeting woning lengte x breedte: 9,3 x 8,1m

Oppervlakte begane grond: 75m<sup>2</sup>

Oppervlakte verdieping(en): 45m<sup>2</sup>

Minimumgrootte kavel/opzet kavel geschikt: 300m<sup>2</sup>



## Kavel 1, 2 & 5



Het exterieur is een mooie basisvorm met a-symmetrische zadeldak en door zijn eenvoud een typische schuurwoning.

Dit ontwerp is met 3 slaapkamers en 2 badkamers ook geschikt voor een gezin. Door een slaapkamer met badkamer op de begane grond is dit huis levensloopbestendig. Deze ruimte kan ook een andere invulling zoals kantoor aan huis of TV-kamer krijgen. De werkplek op de verdieping is eveneens flexibel te gebruiken, bv als speelplek. In ieder geval is er voldoende mogelijkheid om thuis te werken.

Het dak is zeer geschikt voor zonnepanelen. Met een compacte en efficiënte warmtepompinstallatie wordt warmte én warm water opgewekt. De woning wordt uitgevoerd in zeer energiezuinige houtskelbouw. In alle aspecten dus duurzaam.

De gevels zijn bekleed met hout, maar een andere afwerking met stuc- of metselwerk is ook goed mogelijk. Kozijnen zijn getekend in aluminium, maar hout of kunststof is natuurlijk ook mogelijk.





## Architect2GO

is een creatief en enthousiast architectenbureau in Delft onder leiding van Geraldine Dijk. Of het nu gaat om nieuwbouw van een modern woonhuis of een uitgebreide verbouwing van het interieur, iedere projectuitdaging gaan wij met plezier aan. Wij streven naar een persoonlijk ontwerp en spelen in op de verscheidenheid aan wensen en ruimtelijke en logistieke vragen. Hiervoor worden creatieve en efficiënte oplossingen gezocht, die passen bij de opdrachtgever en gebruiker.

Architect2GO ontwerpt moderne huizen, verbouwingen en interieurs. Onze opdrachtgevers zijn leidend in proces van concept tot realisatie. Met tekeningen, 3D-modellen en lange gesprekken motiveren en inspireren wij jou om samen met ons het perfect passende ontwerp te maken. Ontwerpen gaat over het maken van keuzes. Onze taak is om de keuzes en hun consequenties inzichtelijk te maken, zodat we gezamenlijk tot het mooiste eindresultaat komen.

### ***Iedere opdrachtgever***

is uniek en heeft zijn eigen wensen en ideeën. En dus is ieder ontwerp en traject ook voor ons weer anders en in die zin een nieuw proces. Het maken van een persoonlijk ontwerp is ons streven. Architect2GO ambieert om in te spelen op de verscheidenheid aan wensen en ruimtelijke en logistieke vragen. Hiervoor worden creatieve en efficiënte oplossingen gezocht, die passen bij de opdrachtgever en/of gebruiker.

***Nieuwsgierig hoe we dat doen? Bekijk ons stappenplan voor het bouwen van jouw huis aan het einde van deze documentatie.***



## ***Duurzaamheid,***

kostenbewust, gebruik en gemak staan bij ons voorop. Onze ontwerpen zijn modern en hedendaags, innovatief maar niet experimenteel, passen in hun omgeving, comfortabel en mooi. Maar bovenal licht, ruimtelijk en met oog voor detail (esthetisch en technisch) ontworpen.

## ***Ruimte***

is een vertaling van jouw woonwensen en moeten zowel functioneel als qua sfeer aansluiten op jouw gebruik. Het samenspel van alle ruimtes vormen jouw optimale woonhuis, waar je kunt leven zoals jij dat wilt. En omdat niemand hetzelfde is, is geen enkel ontwerp van ons bureau hetzelfde. Wat ze wel gemeen hebben, is een slim gebruik van ruimtes, veel licht en zichtlijnen en passend in de omgeving. Wij ontwerpen van binnen en naar buiten en weer naar binnen waardoor interieur en exterieur met elkaar verbonden zijn en het ontwerp reageert op de omgeving.

## ***Licht***

is voor een architect de vierde dimensie in de architectuur en is een van de belangrijkste 'materialen' in het ontwerp. Licht kan ruimtes transformeren, legt accenten, bepaalt de sfeer en karakter en draagt bij aan het comfort en de beleving van gebouwen en leefomgeving. Licht trekt mensen aan en in het dagelijks leven speelt licht een heel belangrijke rol. Natuurlijk licht bepaalt voor een groot deel ons bioritme. Maar kunstlicht kan een haast even grote invloed hebben op ons functioneren. Licht kan ruimte scheppen of juist verhullen. Het bepaalt in grote mate de sfeer en het welzijn van de gebruikers. Bovendien kan licht een decoratief element vormen in het interieur. Daarom is licht een hoofdthema in onze ontwerpen en maken wij gebruik van het dag-, zon- én kunstlicht om de dynamiek te laten bepalen en onze architectuur op een zekere manier te laten beleven.

Delft, april 2023

